



ВИТЯЗЬ

О компании

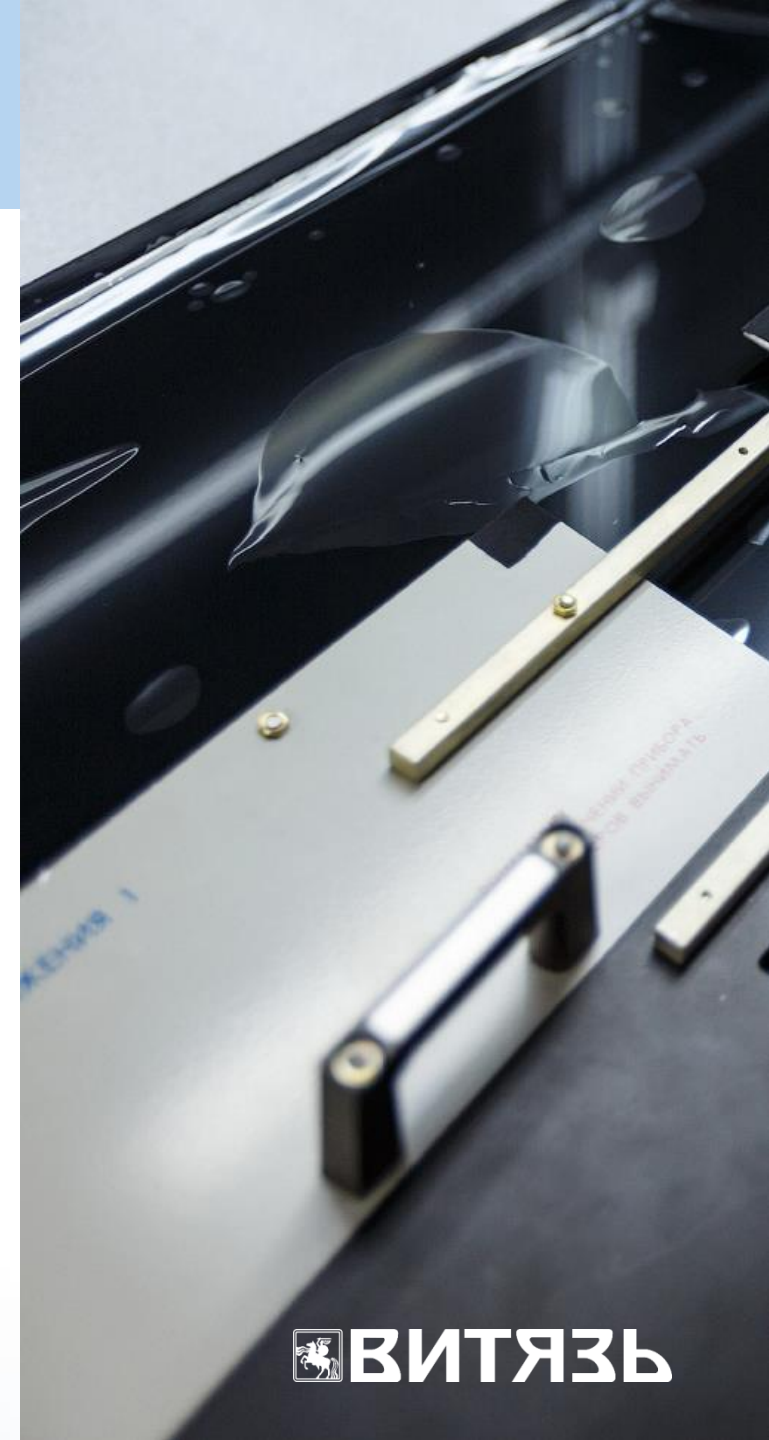
ОАО «Витязь» основано в 1976 году в городе Витебске (Республика Беларусь) и на сегодняшний день является одним из крупнейших промышленных многопрофильных предприятий в стране: производит телевизионную, бытовую и медицинскую технику, зарядные станции для электромобилей, электрические котлы и др.

Начало производства положило производство телевизоров. На предприятии создана развитая технологическая база, высокотехнологическое наукоемкое производство с собственной мощной инструментальной и механической базой, сохранился высококвалифицированный кадровый состав управленческого, инженерно-технического и производственного персонала.

 **512 000** М²
Занимаемая
площадь

 **1187** человек
ЧИСЛЕННОСТЬ
РАБОТАЮЩИХ

- ✓ резидент Свободной Экономической Зоны (СЭЗ) Витебск
- ✓ 100% акций принадлежит государству
- ✓ 4 специализированных КБ. Численность конструкторов и технологов 63 чел.
- ✓ система управления качеством и продукция компании сертифицированы СТБ ИСО 9001-2015



Площади

Общая площадь зданий	213 331 м ²
в том числе:	
производственная площадь	79 180 м ²
склад готовой продукции	6 800 м ²
склад сырья и материалов	10 500 м ²
сдано в аренду (на 01.02.2023)	15 620 м ²

Основные БИЗНЕС-НАПРАВЛЕНИЯ



Инвестиционные предложения

Автопредприятие на 150 автомашин

Место реализации проекта: г. Витебск, Старобабиновичский тракт, 17Б.

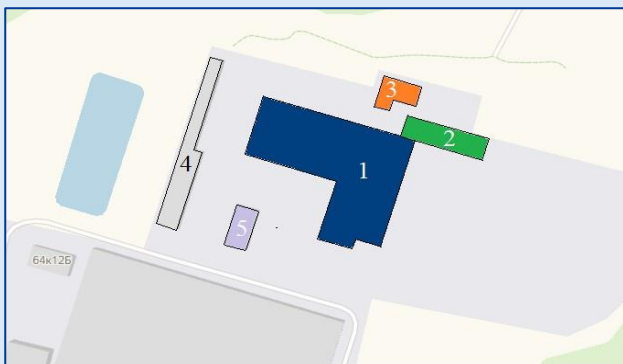
Описание объекта: в состав автопредприятия входят несколько зданий, каждое из которых зарегистрировано в РУП «Витебское агентство по госрегистрации и земельному кадастру» как незавершенное законсервированное капитальное строение.

Предполагаемые формы инвестиций: создание совместного производства, аренда, продажа.

1. ПРОИЗВОДСТВЕННЫЙ КОРПУС:

- Общая площадь **4722,8 кв.м**, одноэтажное здание сборное ж/б каркасное;
- Год постройки – 1993 г.;
- Готовность строения – 33%;
- Наружные стены – сборные керамзитобетонные панели, отдельные участки наружных стен – кирпичные, полистиролбетонные;
- Кровля – двухслойная, рубероидная;
- Оконные блоки ПВХ.

Место
расположения
по QR-коду

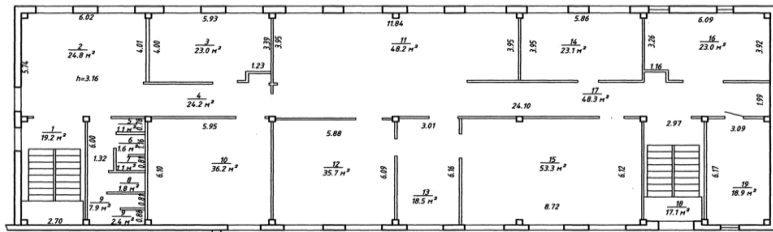


- Здание в плане 19 м х 25 м с шагом несущих колонн – 6 м х 6 м;
- Высота до потолка – 7,2 м;
- В корпусе отсутствуют инженерные коммуникации.
- Расстояние от корпуса до котельной «Южная» – 500м.
- Расстояние до ближайшей трансформаторной подстанции – 100м.
- К корпусу есть подъезд со стороны микрорайона Билево.

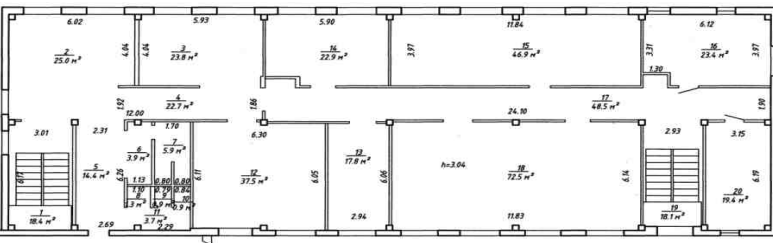
Автопредприятие на 150 автомашин

2. АДМИНИСТРАТИВНО-БЫТОВОЙ КОРПУС (АБК):

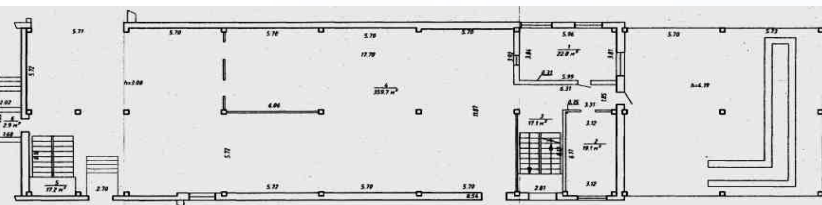
- Общая площадь – **1296,1 кв.м** трехэтажное здание сборное ж/б каркасное (колонны, ригели, пустотные плиты перекрытия);
- Готовность строения – 46%;
- Год постройки – 1993 г.;
- Наружные стены – сборные керамзитобетонные панели;
- Кровля – двухслойная, рубероидная;
- Оконные и дверные блоки – отсутствуют.



Планировка
3-го этажа



Планировка
2-го этажа



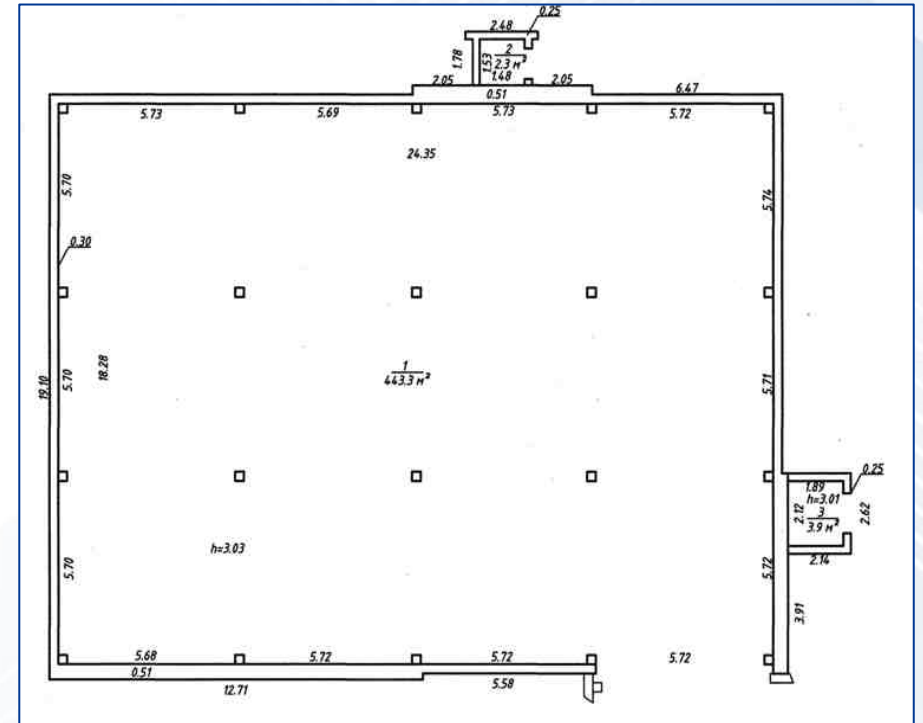
Планировка
1-го этажа

- Здание в плане 14м x 50м с шагом несущих колонн – 6м x 6м;
- Высота до потолка – 3,5 м;
- В корпусе отсутствуют инженерные коммуникации;
- Расстояние от корпуса до котельной «Южная» – 500 м;
- Расстояние до ближайшей трансформаторной подстанции – 100 м;
- К корпусу есть подъезд со стороны микрорайона Билево.

Автопредприятие на 150 автомашин

3. СТОЛОВАЯ:

- Общая площадь **449,5 кв.м**, одноэтажное здание сборное ж/б каркасное (колонны, ригели, пустотные плиты перекрытия);
- Готовность строения – 42%;
- Год постройки – 1993 г.;
- Наружные стены – кирпичные;
- Кровля – двухслойная, рубероидная;
- Оконные и дверные проемы в целях сохранности объекта заложены кирпичной кладкой.

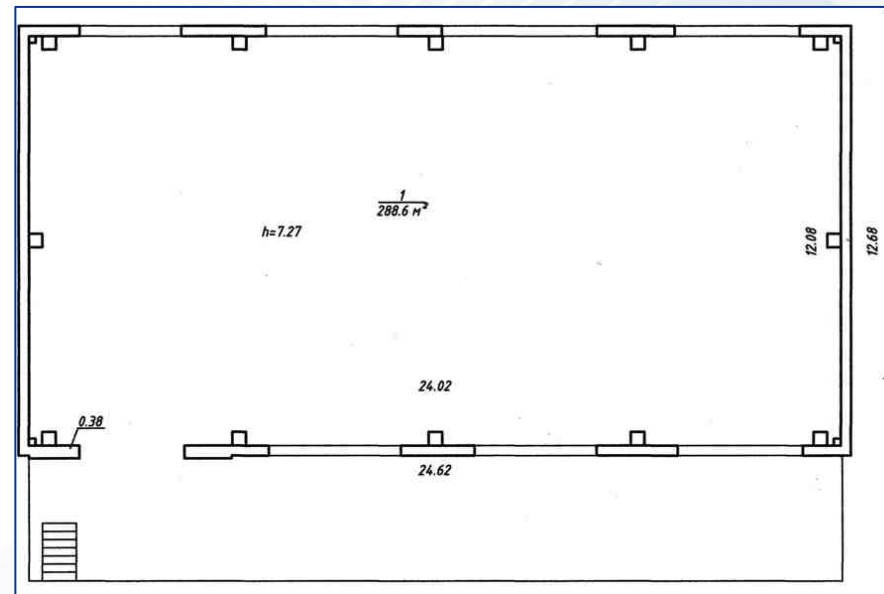


Автопредприятие на 150 автомашин

5. СКЛАДСКОЙ КОРПУС:

- Общая площадь 288,6 кв.м, одноэтажное здание сборное ж/б каркасное (колонны, ригели, пустотные плиты перекрытия);
- Готовность строения – 58%;
- Год постройки – 1993 г.;
- Наружные стены – сборные керамзитобетонные панели;
- Кровля – двухслойная, рубероидная;
- Оконные блоки и ворота отсутствуют.

Предполагаемые формы инвестиций: аренда, продажа.



- Здание в плане 12м x 24м с шагом несущих колонн – 6м x 6м;
- Высота до потолка – 7,2м;
- В корпусе отсутствуют инженерные коммуникации;
- Расстояние от корпуса до котельной «Южная» – 500м; Расстояние до ближайшей трансформаторной подстанции – 150м;
- К корпусу есть подъезд со стороны микрорайона Билево.

Лечебно-оздоровительный комплекс

ОАО «Витязь» реализует незавершенное законсервированное капитальное строение, здание неустановленного назначения, расположенное по адресу: Витебская область, Сенненский район, Богушевский с/с, площадью 507,4 кв.м. Площадь земельного участка 0,2218 га, целевое назначение для строительства и обслуживания лечебно-оздоровительного комплекса.

Готовность здания составляет 45% от сметной стоимости объекта.

В 50-ти метрах искусственный водоём. Рядом хвойный лес.

По соседству территория детского оздоровительного лагеря «Витязь».

Объект находится в двух километрах от дороги Р87 Витебск-Орша.

Ближайший населенный пункт д. Погребенка.

Тел. для справок : 8-0212-265383; 8-029-6249067.

- **Общая площадь – 507,4 кв.м;**

- **Здание двухэтажное;**

- **Фундамент – сборные бетонные блоки; Стены и перегородки – кирпичные;**

Плиты перекрытия – сборные ж/б пустотные;

Кровля – смешанной конструкции: двухслойная рубероидная,

частично – стропильная, покрытая оцинкованной желью;

Оконные и дверные блоки в проемах отсутствуют. Степень строительной готовности объекта – 45%.

Стоимость выполненных работ на время прекращения строительства – 319,5 тыс.руб.

Стоимость работ для завершения строительства объекта – 390,5 тыс.руб.

Предполагаемые формы инвестиций: аренда, продажа.

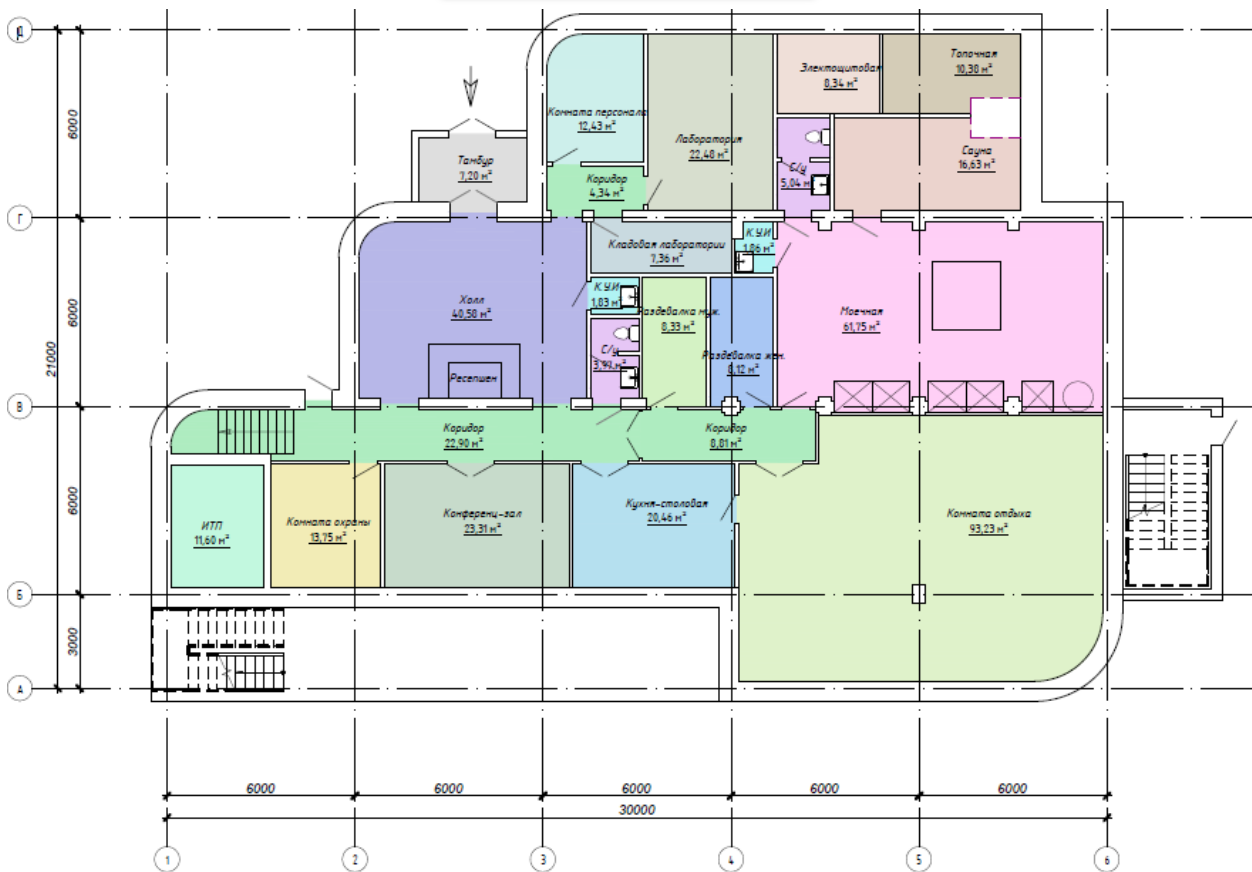


Место
расположения
по QR-коду

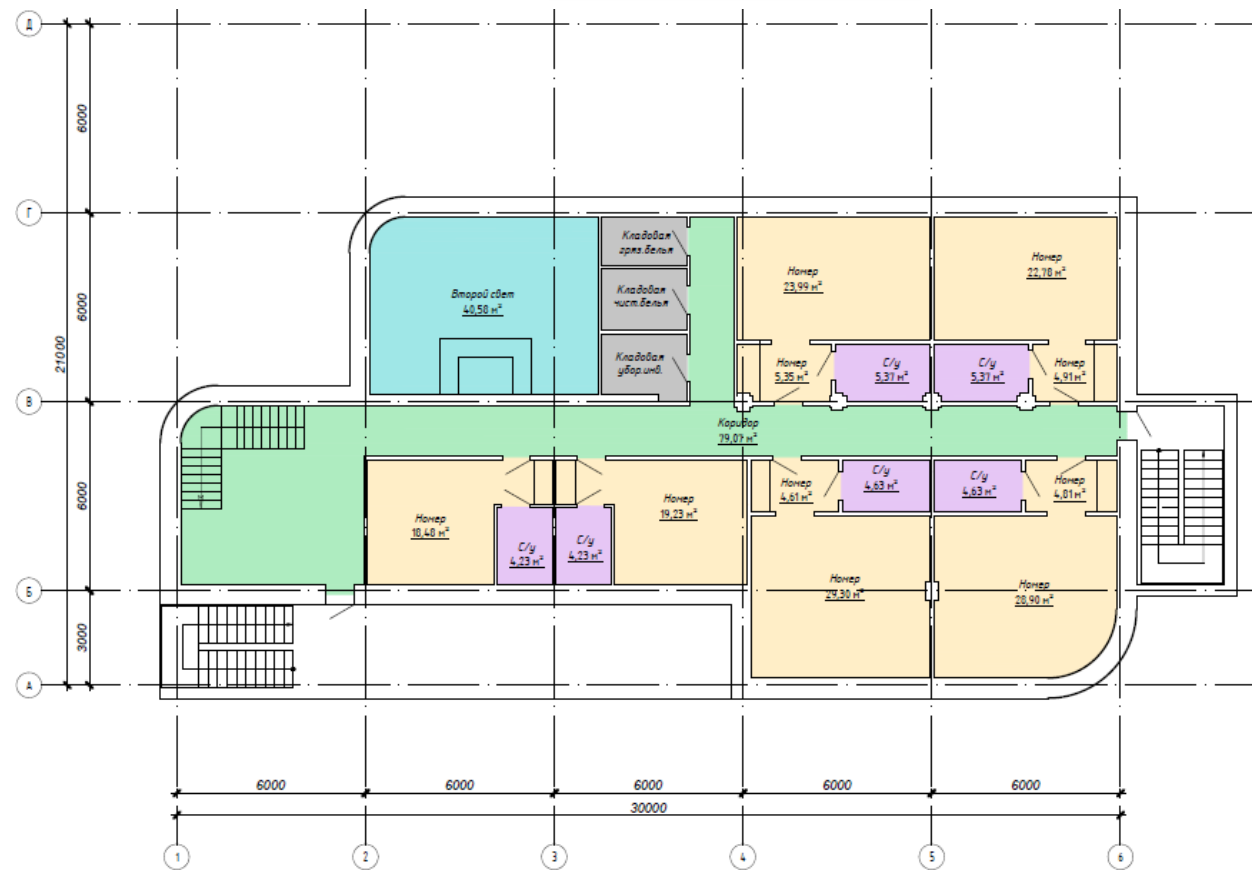


Планировка «лечебно-оздоровительного комплекса»

Планировка
1-го этажа



Планировка
2-го этажа



Складской корпус

ОАО "Витязь" реализует складской корпус № 7 (площадка 4)
с инвентарным номером 200/С-72512,

расположенного по адресу:

Витебская область, г. Витебск, ул. Петруся Бровки, 50/10,

площадью 2127 кв.м.

Назначение – здание специализированное складов, торговых баз, баз материально-технического снабжения, хранилищ.

Наименование – химсклад депо.



Капитальное строение

ХАРАКТЕРИСТИКА КАПИТАЛЬНОГО СТРОЕНИЯ ОАО «ВИТЯЗЬ»

п\п	Наименование показателей	Объект
1	2	3
1.	Местонахождение	г. Витебск, ул. П.Бровки, 13А/4
2.	Название здания (помещения)	Производственный корпус № 4
3.	Целевое назначение	Неустановленного назначения
4.	Строительный объем м ³	41 940
5.	Встроенное, пристроенное или отдельно стоящее	Пристроенное
6.	Общая площадь м ²	5340
	Неиспользуемая площадь м ²	5340
7.	Техническая характеристика:	
8.	Этажность	2 этажа
9.	Материал стен	ж/б панели
10.	Материал кровли	Совмещенная рулонная
11.	Материал пола	Бетонные, линолеум, керамическая плитка
12.	Высота потолка м	6;7
13.	Освещение (искусств. естественное)	+
14.	Наличие коммуникаций в т.ч. система отопления	+
15.	Электроснабжение	+
16.	Наличие канализации	+
17.	водоснабжение холодной водой	+
18.	Водоснабжение горячей водой	+
19.	Наличие системы снабжения газом	-
20.	Система вентиляции	+
21.	Наличие подъездных путей (ж\д)	+
	Возможность выделения в самостоятельный комплекс	+
	Цена	1 422 442,64



Строительная готовность зданий, входящая в состав Автопредприятия и их стоимость

№ п/п	Наименование задания	Степень строительной готовности, %	Стоимость выполненных работ, тыс.руб.	Стоимость работ в фактических ценах для завершения строительства, тыс.руб.
1	Производственный корпус	33	1477,8	3000,4
2	АБК	46	482,8	566,4
3	Столовая	42	243,4	336,2
4	Складской корпус	58	178,7	129,4
5	Стоянка автомобилей с подогревом	32	112,6	239,3
6	Наружные сети, благоустройство	24	727,7	2304,4

Выполняемые виды работ и услуг:

- проектирование и конструкторские разработки телевизионной, цифровой, электронной техники и механизмов бытового, медицинского, промышленного и специального назначения;
- сборочное производство телевизионной, цифровой, медицинской, бытовой техники;
- проектирование и изготовление оснастки, пресс-форм и штампов, инструментальное производство;
- гальванопокрытие различных материалов;
- сборка электронных модулей и узлов;
- металлообработка (лазерная резка металлов; точечно-контактная сварка);
- литье изделий из пластмасс на современных термопластавтоматах, изготовление изделий из пенополистирола;
- литье изделий из цветных металлов;
- производство на заказ мебели и строительных материалов;
- деревообрабатывающее производство;
- лазерная резка и гибка



Предлагаем сотрудничество на контрактной основе
либо условиях совместной деятельности

Самостоятельное строительство объектов на праве
Постоянного пользования

99 лет

Максимальный срок размещения производства

До 10 000 м²

Площади помещений для продажи или аренды

Контактная информация:

Республика Беларусь, 2100605,
г. Витебск, ул. П. Бровки, 13а

www.vityas.com

E-mail: pavlenko@vityas.com

Главный инженер

Павленко Владислав Николаевич

тел.: **+375 212 26-19-34**

Надежный партнер для
реализации Ваших проектов